

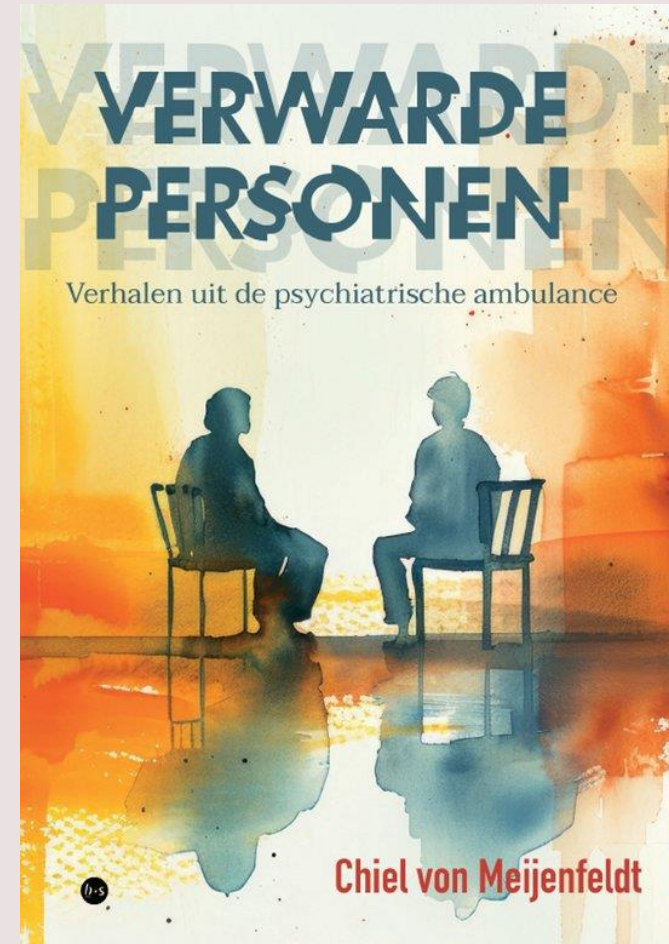
# Waardegedreven zorg in de ggz:



Margot Metz  
&  
Anneloes van den Broek

## Betekenis en toepassing in onderzoek en praktijk

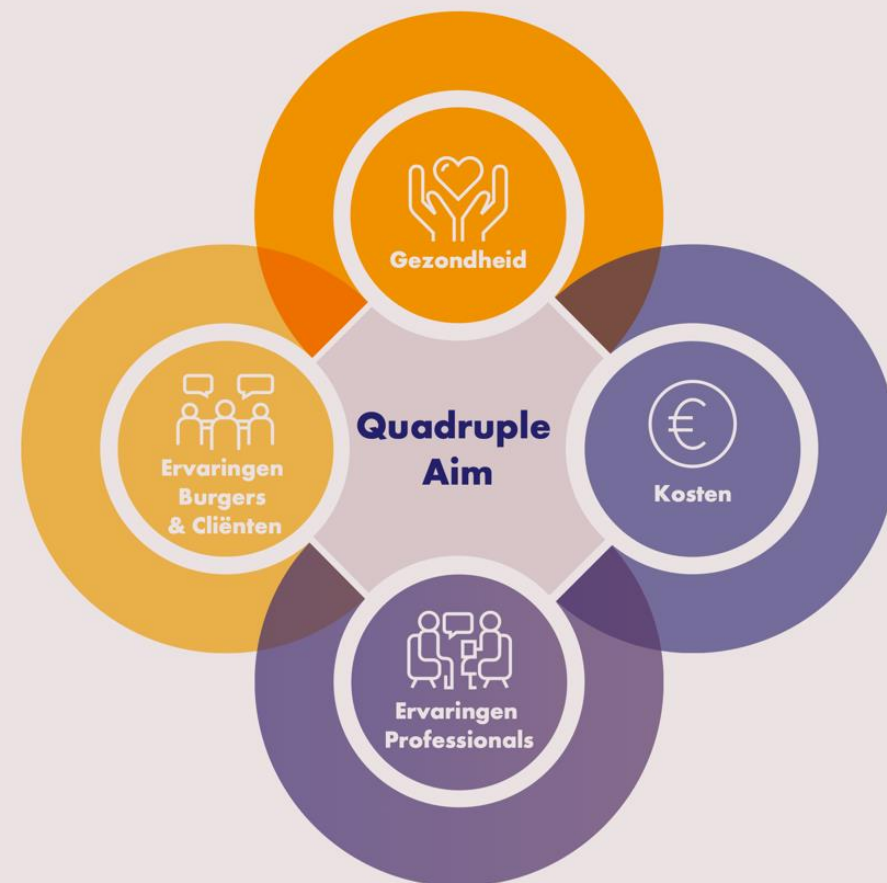
# Gewoon eens wat gelezen....



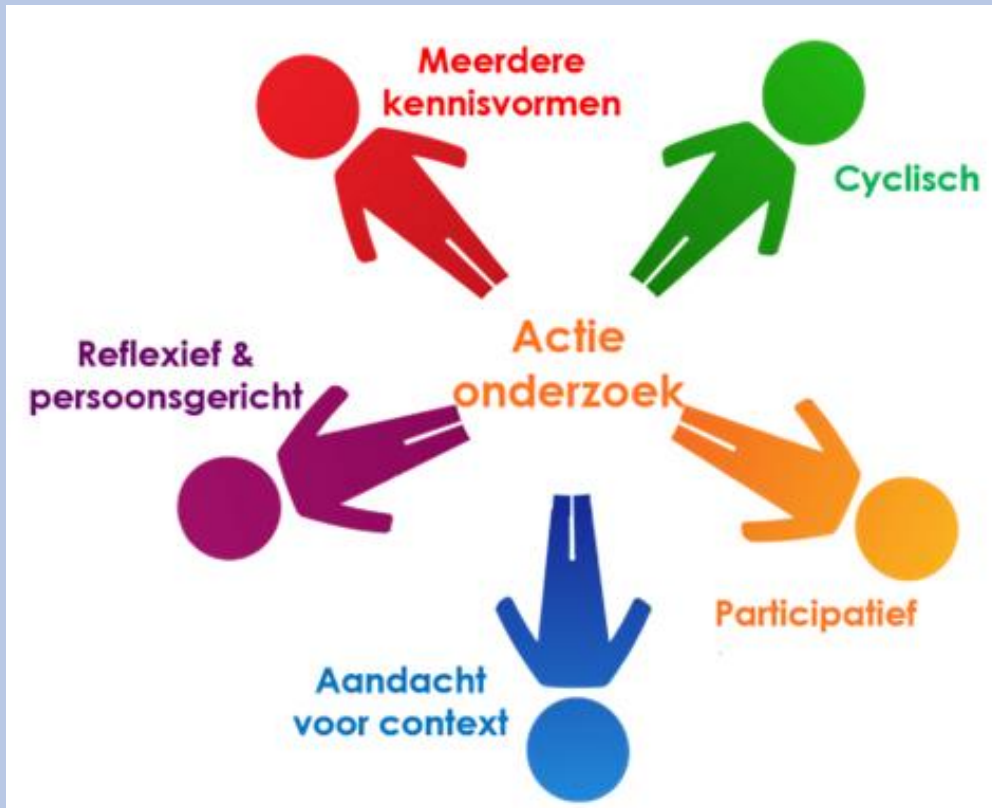
*Waardegedreven zorg vanuit het perspectief van de professional en cliënt*

# Waardegedreven zorg

- De zorg levert waarde voor de cliënt, het netwerk en de samenleving tegen een proportionele inzet van mensen, middelen en materialen.
- Wat voor mensen een relevante bijdrage aan gezondheid is, heeft te maken met wat zij verstaan onder 'een goed leven'.
- Herstel van een psychische aandoening is niet alleen verbonden met vermindering van ziekteverschijnselen (klinisch herstel), maar ook met herstel van identiteit, zelfbeeld, zelfvertrouwen (persoonlijk herstel) en met herstel van sociale relaties en rollen (maatschappelijk herstel). Het gaat ook over het (weer) ervaren van eigen regie over het leven.
- Het komt samen met en rond de cliënt en diens netwerk tot stand en is uitkomstgericht.
- Het draagt bij aan het werkplezier & bevlogenheid van de zorgprofessional.



# Waardegedreven zorg door te leren & doorontwikkelen mbv actieonderzoek



Opeenvolgende fasen actieonderzoek,  
Van der Zouwen, 2022

# Waardegedreven zorg met behulp van quaduple aim en voorbeeld 1 Klinisch ART

1

## Gezondheid

Herstel op I.ROC: Feitelijke en wenselijke situatie vanuit cliëntperspectief.

2

## Ervaringen Cliënten/Bewoners

Tevredenheid Behandeling/Begeleiding  
Leefklimaat (EssenCES)

3

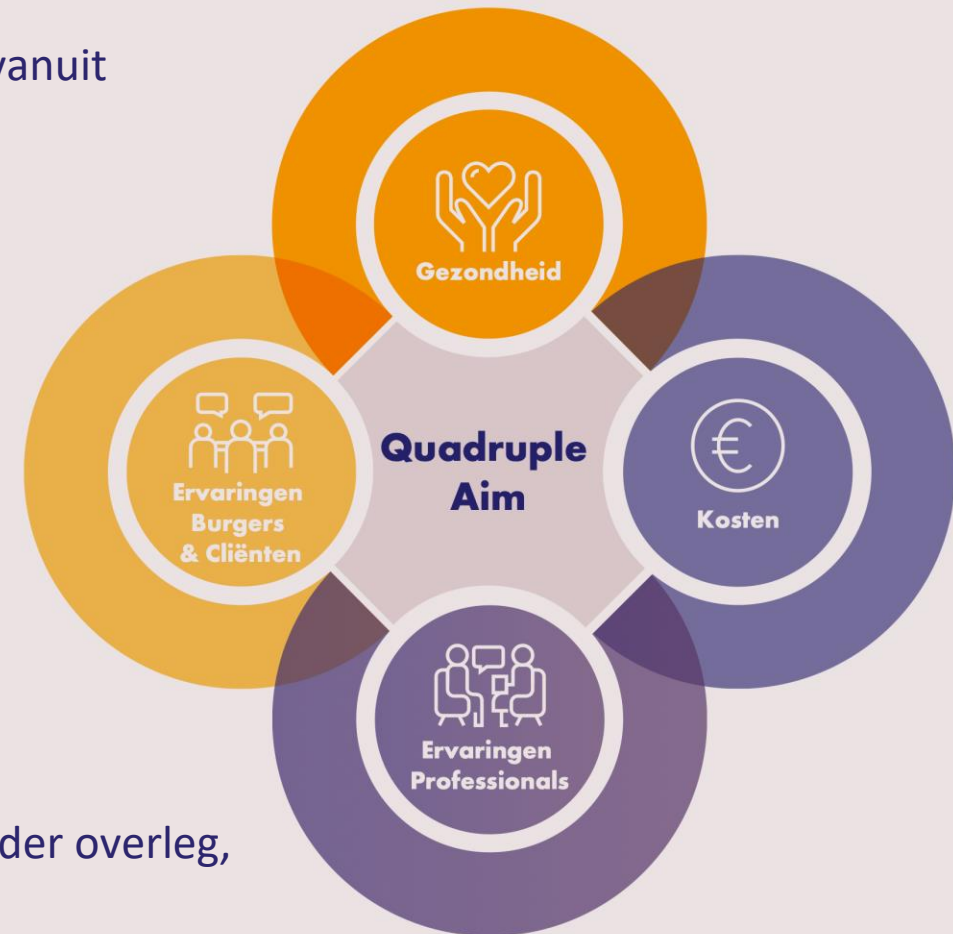
## Ervaringen Professionals

Leef/werkklimaat (EssenCES)  
Agressie/veiligheid (Triasweb, BVC)  
Tevredenheid (Fanscan)  
Minder vrijheidsbeperking (Argus)

4

## Kosten

Minder vernielingen, minder overplaatsingen, minder overleg,  
Minder (externe) 1 op 1 begeleiding



# Waardegedreven zorg met behulp van quaduple aim en voorbeeld 2 Verkennende Gesprekken

1

## Gezondheid

Toegankelijkheid  
(aanmeldingen ggz, doorstroom na VG, wachtlijsten, # intakes )  
Herstel (I.ROC)

2

## Ervaringen Burgers & Cliënten

Met het Verkennende Gesprek  
Met de behandeling en het Samen Beslissen

3

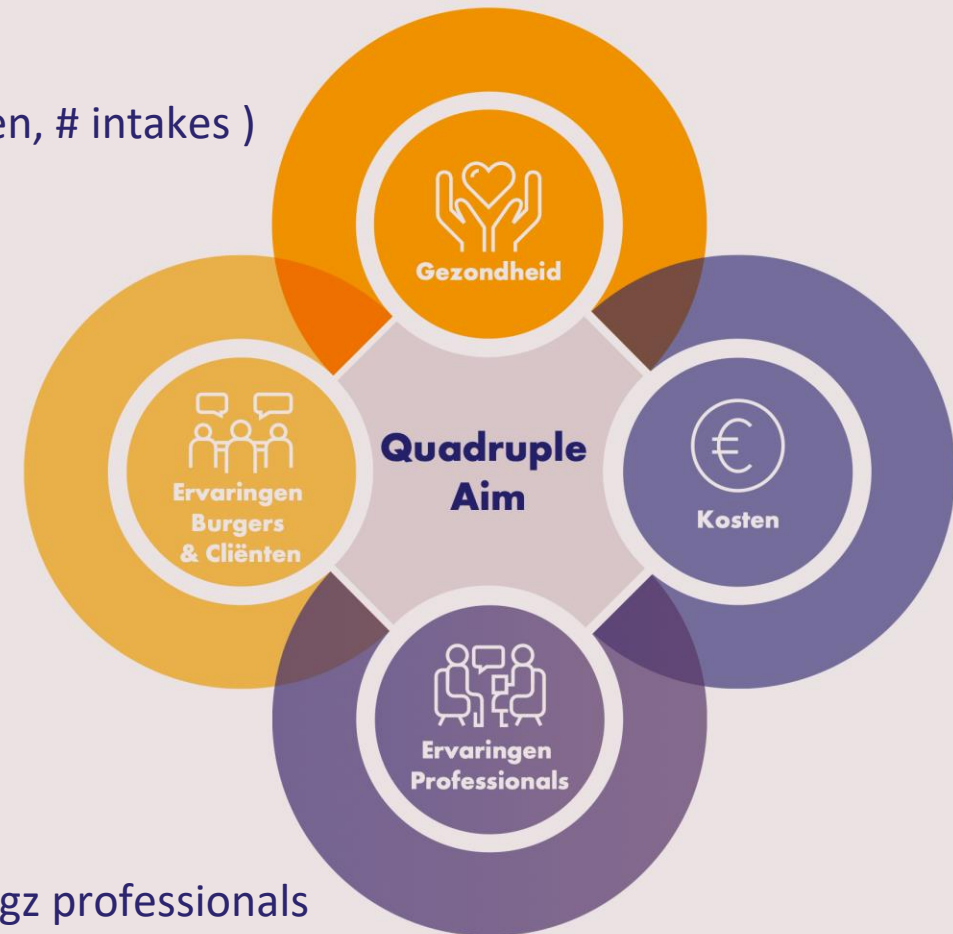
## Ervaringen Professionals

Medewerkers & netwerkpartners  
(Werkplezier, samenwerking ggz & huisartsen)

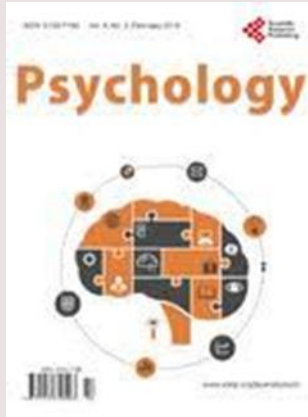
4

## Kosten

Behandelintensiteit, doorlooptijd,  
#inwoners geholpen voor ggz problematiek/#fte ggz professionals



# Publicaties Waardegedreven zorg, Quadruple Aim & Actieonderzoek



Psychology, 2025, 16(8), 1004-1018  
<https://www.scirp.org/journal/psych>  
ISSN Online: 2152-7199  
ISSN Print: 2152-7180

## Staff Retention: A Tough Challenge in (Mental) Health Care. The Opinion of the (Mental) Healthcare Professional

Anneloes van den Broek<sup>1,2</sup>, Dewi Bruins<sup>1</sup>, Lars de Vroege<sup>2,3</sup>

<https://www.scirp.org/journal/paperinformation?paperid=145178>



TSG Tijdschrift Gezondheidswetenschappen  
<https://doi.org/10.1007/s12508-022-00371-w>



## Verticale samenwerking: een duurzaam perspectief?

Onderzoek naar de strategische samenwerking in duurzame coalities tussen zorgaanbieders en zorgverzekeraars

Anneloes van den Broek · Margot Metz · Eelje Raams · Inge Bongers

<https://link.springer.com/article/10.1007/s12508-022-00371-w>

# Publicaties Waardegedreven zorg, Quadruple Aim & Actieonderzoek

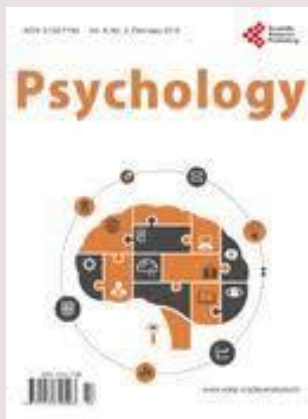
TIJDSCHRIFT VOOR  
**Psychiatrie**

ONDERZOEKSARTIKEL

## Het verkennend gesprek: actieonderzoek naar het perspectief van zorgvragers

A. Hoekstra, E. Buurman, E. Mahieu, A. van Den Broek, G. Gribling, I. Bongers, L. Heijne, M. Verhaeren, M. Metz

[Het verkennend gesprek: actieonderzoek naar het perspectief van zorgvragers - Tijdschrift voor Psychiatrie](#)

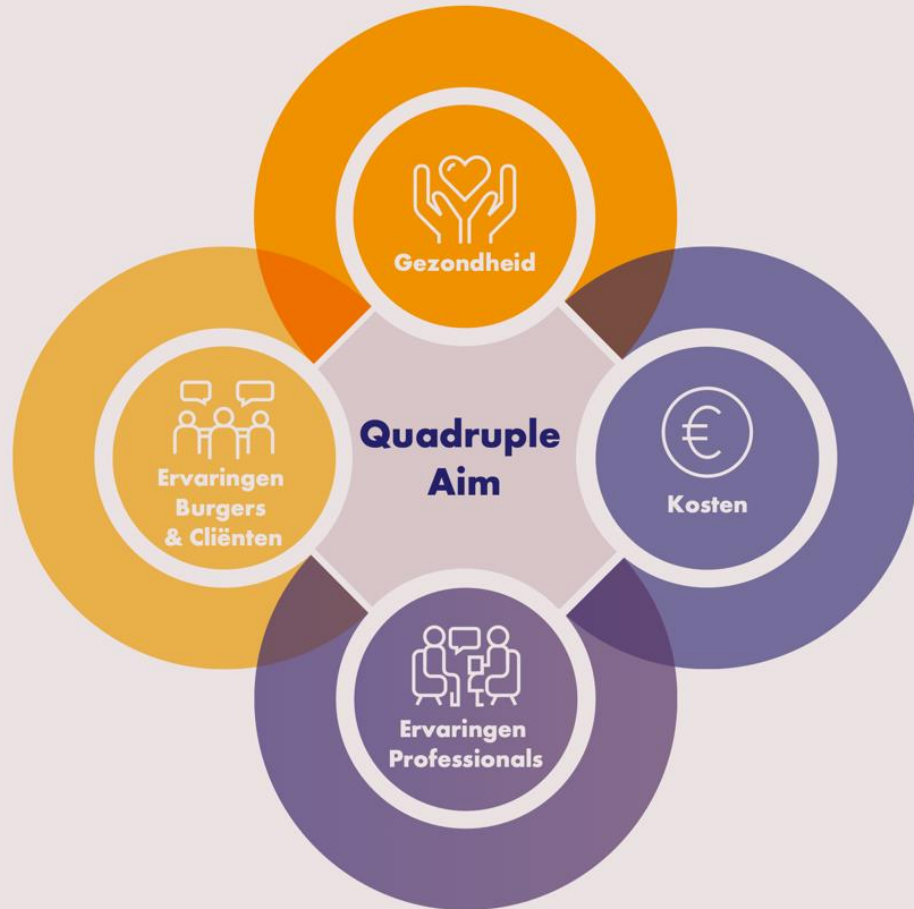


## Paradigm Shift in Dutch Mental Health Care: An Explorative Study on the Transition to Mental Health Centers

Anneloes van den Broek<sup>1,2\*</sup>, Inge Bongers<sup>2</sup>, Gloria Gribling<sup>1</sup>, Annika Hoekstra<sup>1,2</sup>, Evi Buurman<sup>1,2</sup>, Margot Metz<sup>1,2</sup>

[Paradigm Shift in Dutch Mental Health Care: An Explorative Study on the Transition to Mental Health Centers](#)

# Waardegedreven zorg



## Opdracht:

Bekijk vanuit het perspectief van de wetenschapper naar één van jullie laatste of voorgenomen innovaties die je onderzoekt of zou willen onderzoeken en leg deze samen langs de lat van Quadruple Aim.

**Hoe zou je het onderzoek volgens Quadruple Aim (anders) opzetten?**

Wij zijn benieuwd naar jullie inzichten!